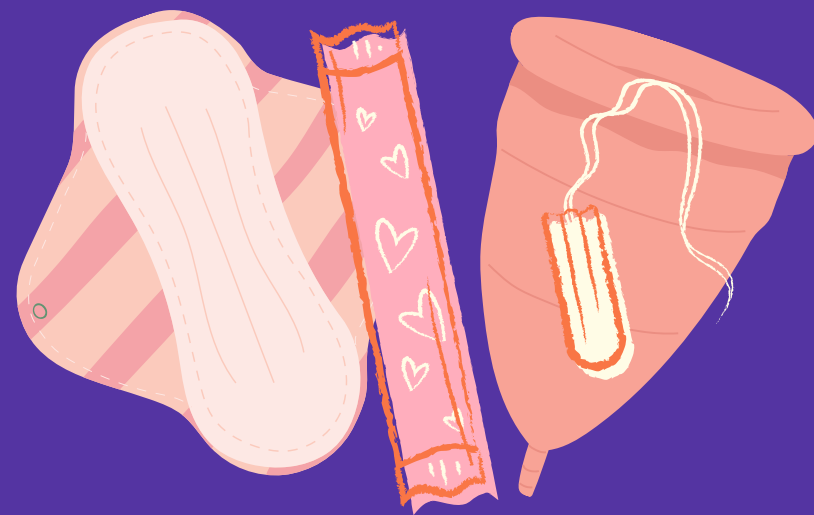


# **TOALLA SANITARIA DE FIBRA DE PLÁTANO**

---

Adriana Méndez, Adriana Cerón, Adriana Delgado,  
Mario Arevalo, Francisco Hernández

# 01 Descripción y problemática



Productos no son accesibles y opciones reusables generan inconvenientes



El ciclo menstrual significa un paro de actividades para mujeres y niñas



Necesidad de una opción más eco amigable

# Propuesta de innovación



# Propuesta de valor





# Business Model Canvas

## Business Model Canvas - Toallas Sanitarias de Fibra de Plátano

### Key partners

What are your key partners to get competitive advantage?

ONGs enfocadas en el desarrollo de la mujer.

Asociaciones que apoyen a las mujeres.

Escuela Superior de Economía y Negocios

Agricultores encargados del cultivo de plátano.

### Key activities

What are the key steps to move ahead to your customers?

Cosecha y extracción de la fibra de plátano.

Proceso de manufactura (Partir, dar forma a las toallas, prensarlas, cortarlas)

Distribución de toallas sanitarias a comunidades y demás clientes.

Buena relación con proveedores de materia prima.

### Key resources

What resources do you need to make your idea work?

Recursos Humanos

Fibras de hoja de plátano

Gasa

Prensa térmica

### Key propositions

How will you make your customers' life happier?

Toallas sanitarias hechas con fibra de plátano.

Toallas sanitarias ecofriendly.

Productos higiénicos que contribuyen al desarrollo sostenible.

Productos higiénicos femeninos accesibles para todas las mujeres.

### Customer relationships

How often will you interact with your customers?

Relación personalizada con los clientes para conocer su opinión del producto.

Atención al cliente.

Talleres donde se brinde información sobre el producto y los beneficios que trae su consumo.

### Channels

How are you going to reach your customers?

ONGs y asociaciones enfocadas en el desarrollo de la mujer.

Pequeñas comunidades de mujeres distribuidas en el país.

Emprendedores

### Customer segments

Who are your customers? Describe your target audience in a couple of words.

Mujeres que no tienen fácil acceso a toallas sanitarias

Mujeres desde su etapa de desarrollo puberal hasta la menopausia.

Mujeres a las que les gustan los productos eco-amigables.

### Cost Structure

How much are you planning to spend on the product development and marketing for a certain period?

Materia prima

Mano de obra

Empaque y distribución.

### Revenue Streams

How much are you planning to earn in a certain period? Compare your costs and revenues.

Venta de toallas sanitarias de fibra de plátano.

# Presupuesto

Item	Amount	Cost per unit	Total
Lamina de PVC 1.22 x 2.44 mts	1	USD 6.25	<b>USD 6.25</b>
Rollo de gasa 100 yardas 50 cm ancho	1	USD 25	<b>USD 25</b>
Presa térmica	1	USD 550	<b>USD 550</b>
Fibra de plátano — No se cuenta con la información del precio y cantidad establecida	0	USD 0	<b>USD 0</b>
<b>Grand total</b>			<b>USD 581.25</b>

# Conclusiones

- **Producto es una solución sostenible**  
Se les busca uso a los desechos del árbol
- **Opción más económica y conveniente**  
Producto desechable pero más barata
- **Retorno a actividades cotidianas**  
Estudio y trabajo no se ven comprometidos por la menstruación
- **Promueve educación acerca de la salud menstrual**  
Rompe tabúes