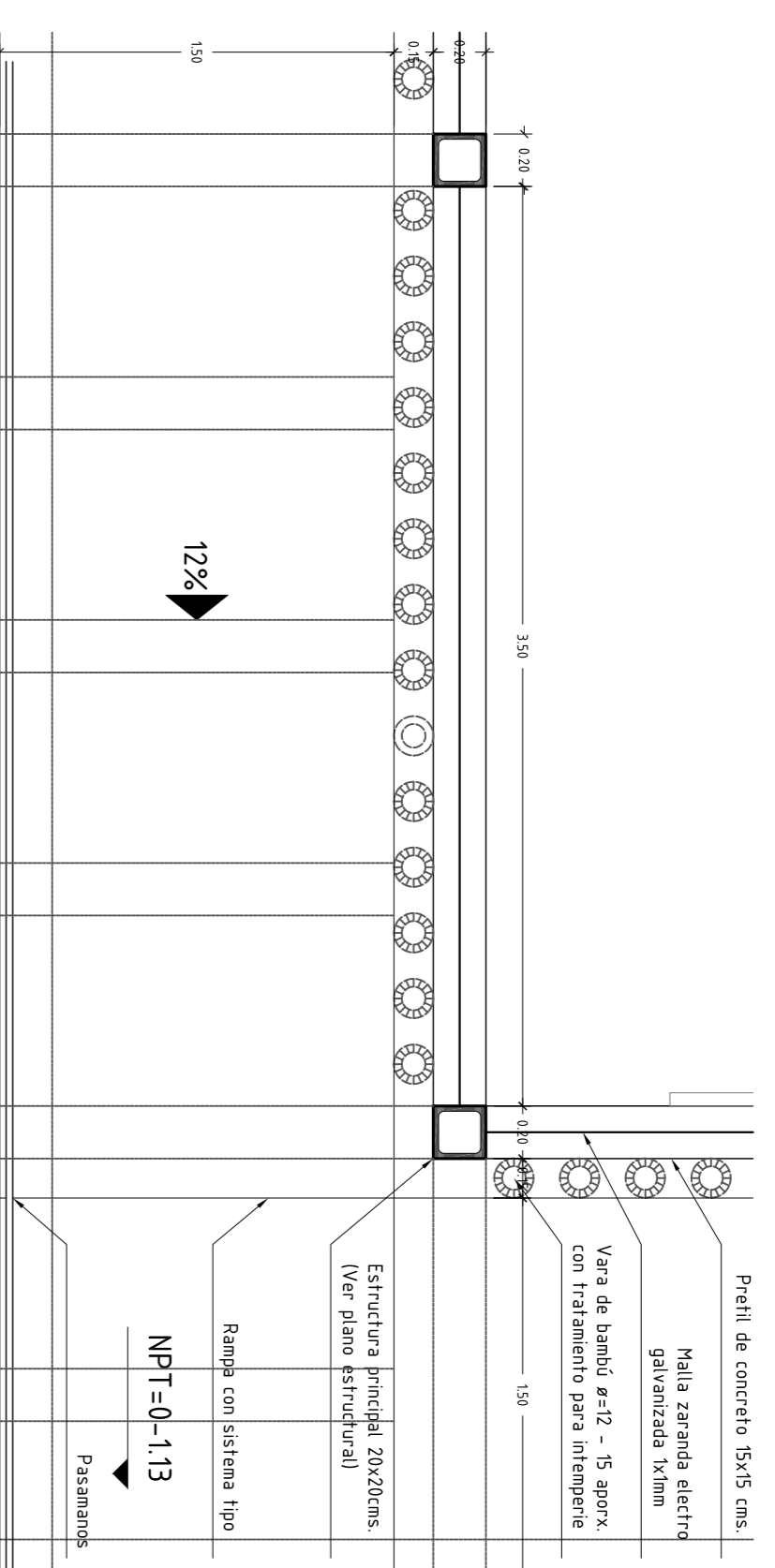
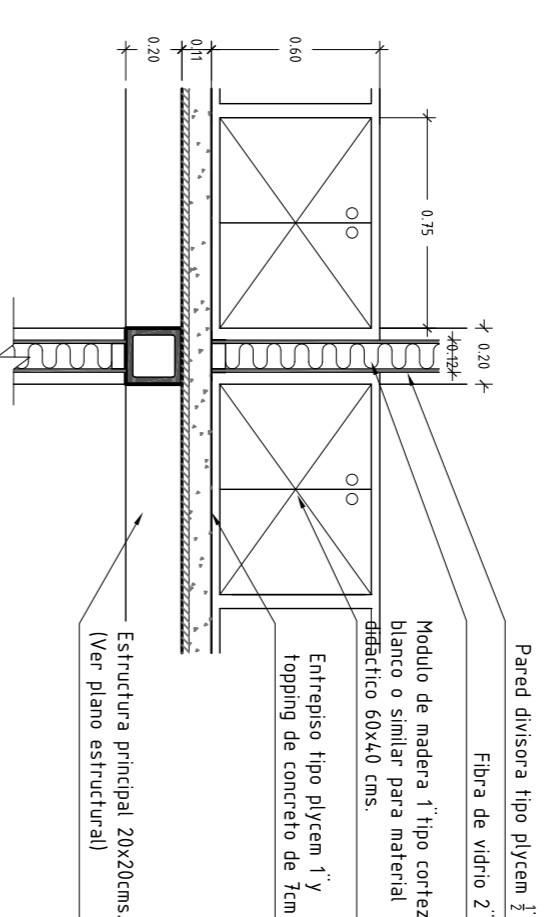


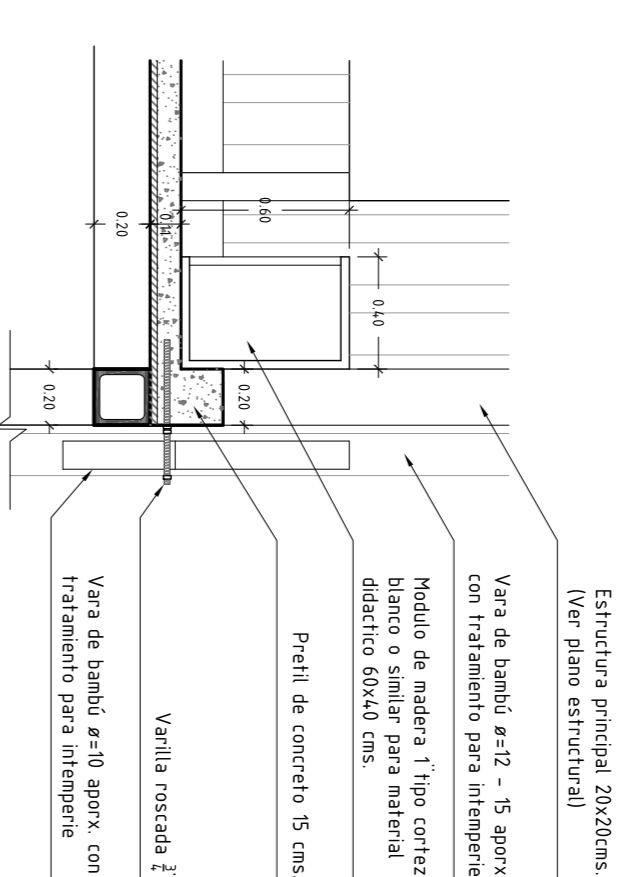
DETALLE I.
ESCALA . 1 :25



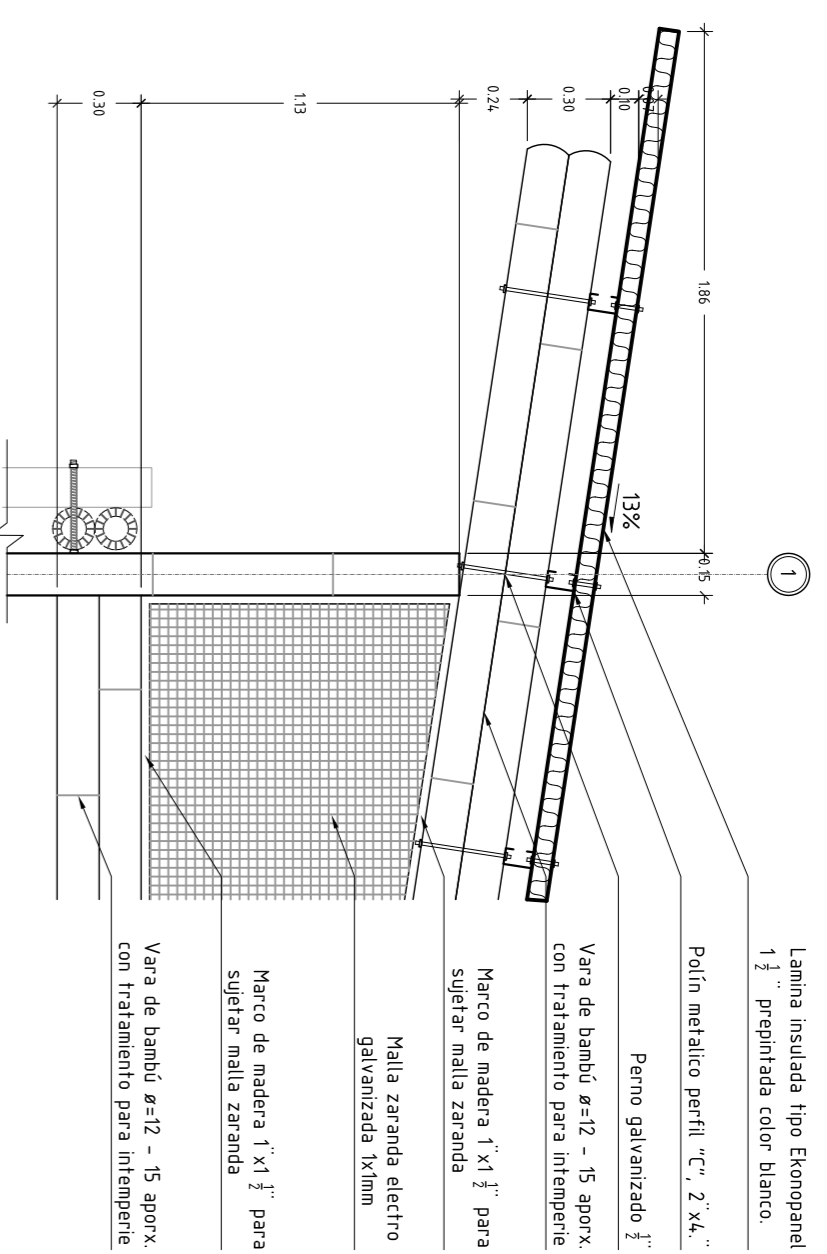
DETALLE H.
ESCALA . 1 :25



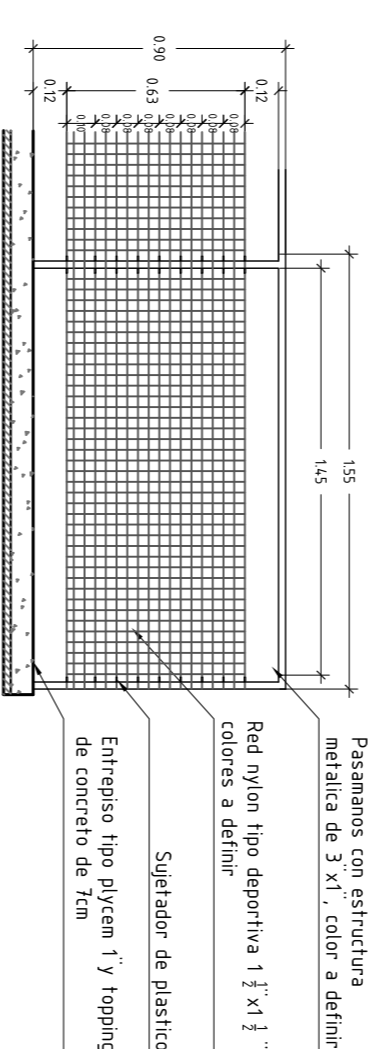
DETALLE I.
ELEVACIÓN ESCALA . 1 :25



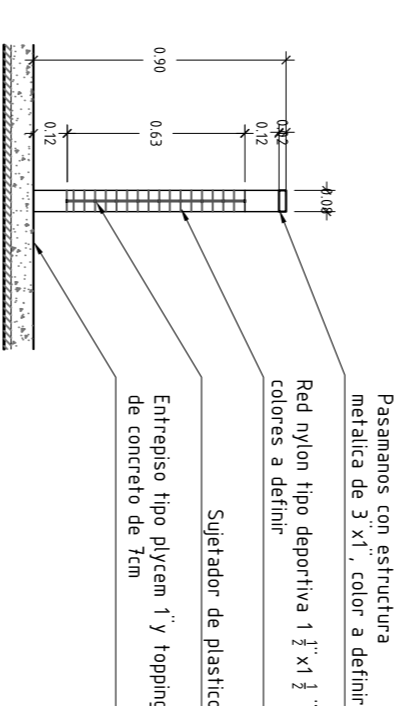
DETALLE I.
SECCIÓN ESCALA . 1 :25



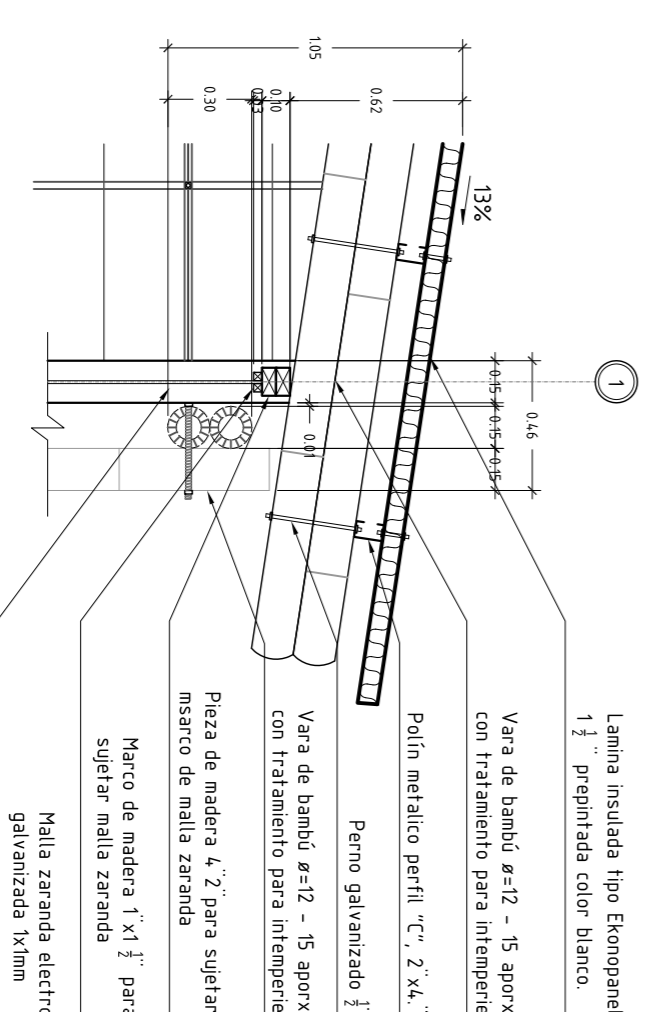
DETALLE G.
ESCALA . 1 :25



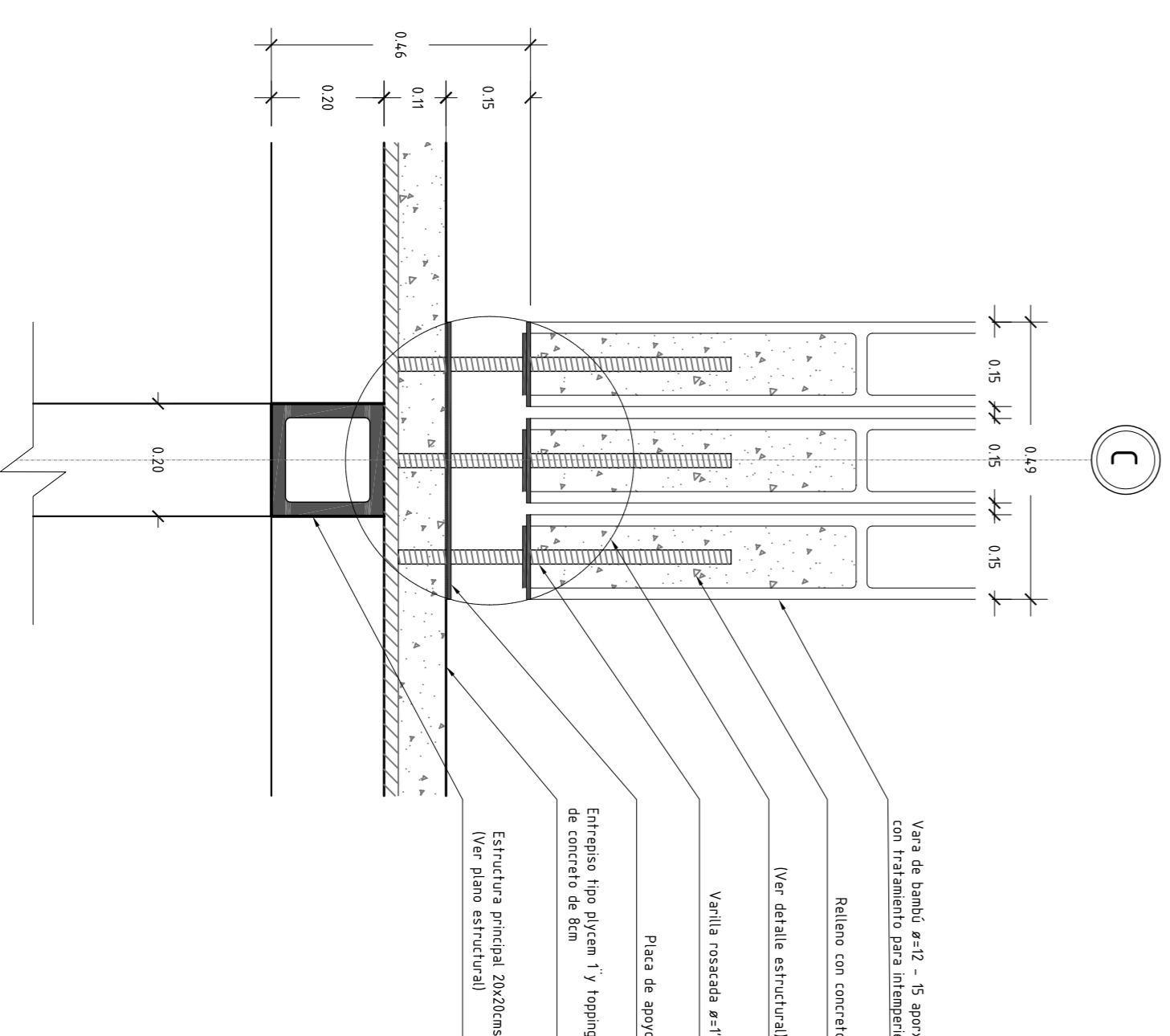
DETALLE J.
ELEVACIÓN ESCALA . 1 :25



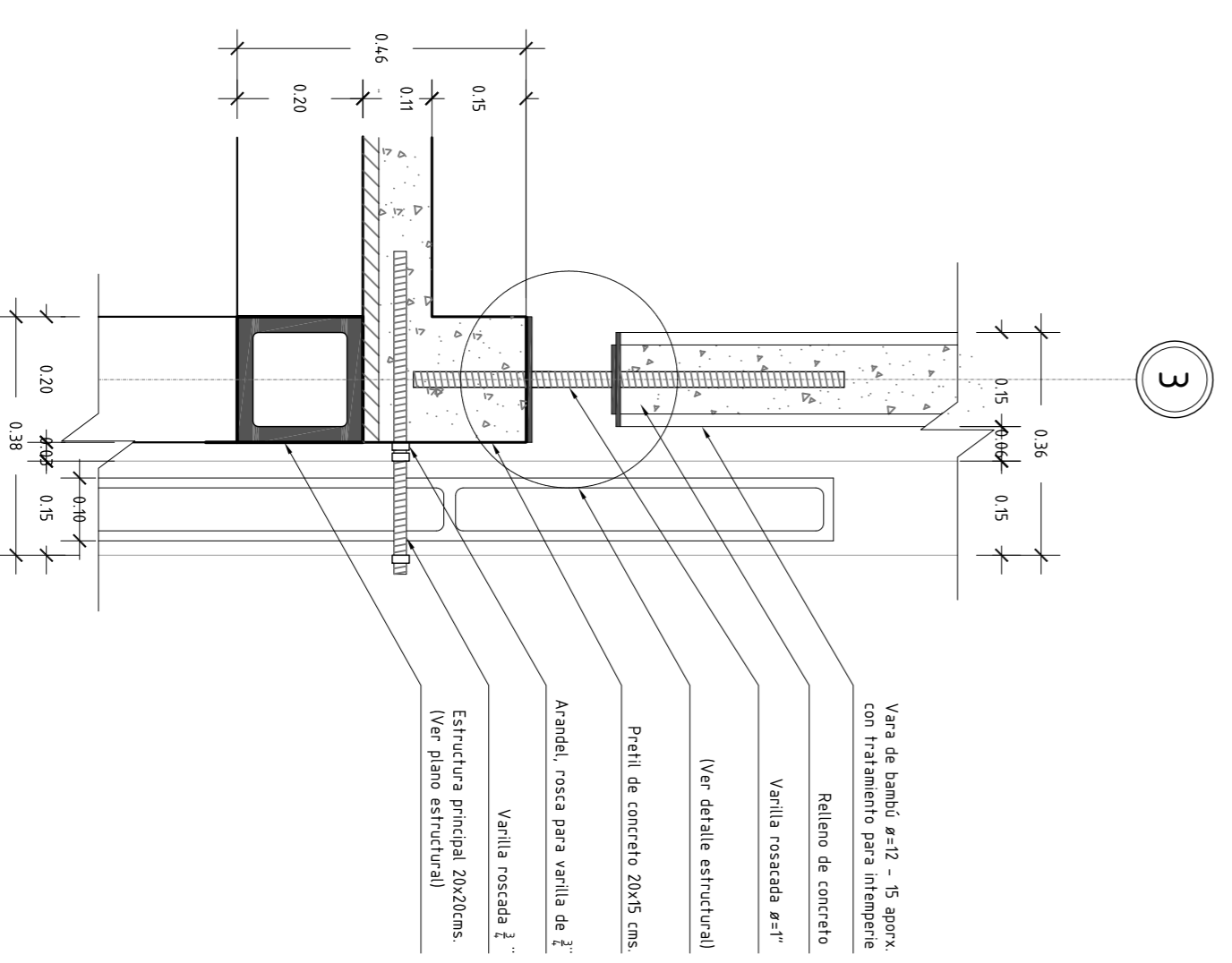
DETALLE J.
SECCIÓN ESCALA . 1 :25



DETALLE F.
SECCIÓN ESCALA . 1 :25

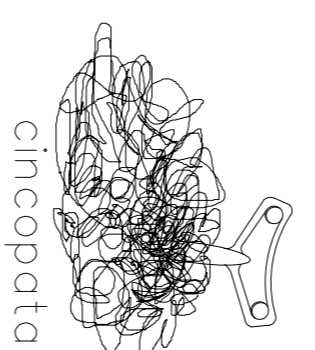


DETALLE B'.
ESCALA . 1 :10



DETALLE A'.
ESCALA . 1 :10

PROYECTO:
COMPLEJO EDUCACIONAL

PRESENTA:

cincopotasalgado

PROPIETARIO:
CENTRO AMERICANO DE EDUCACIONAL DESARROLLO (CAED)

Ubicación: CANTÓN SAN ANTONIO ABAJO, CASERIO EL QUEBRACHO, MUNICIPIO DE JAJUTLA DEPARTAMENTO DE AHUACHAPÁN, REPÚBLICA DE EL SALVADOR, CENTROAMÉRICA

Área del terreno: 2,160.04 M² Área a construir: 1,524.37M²

ARQUITECTURA ESPECIALISTAS
ARQ. JOSÉ ROBERTO PAREDES

INGENIERIA ESTRUCTURAL

INGENIERIA ELECTRICA

INGENIERIA HIDRAULICA

CONTENIDO:
DETALLES ARQUITECTONICOS

DIBUJO:
ARA. KRISSA KENDOZA

APROBADO:

FECHA:
SEPTIEMBRE / 2014

ESCALA INDICADAS

NUMERACION PAGINA
A-22